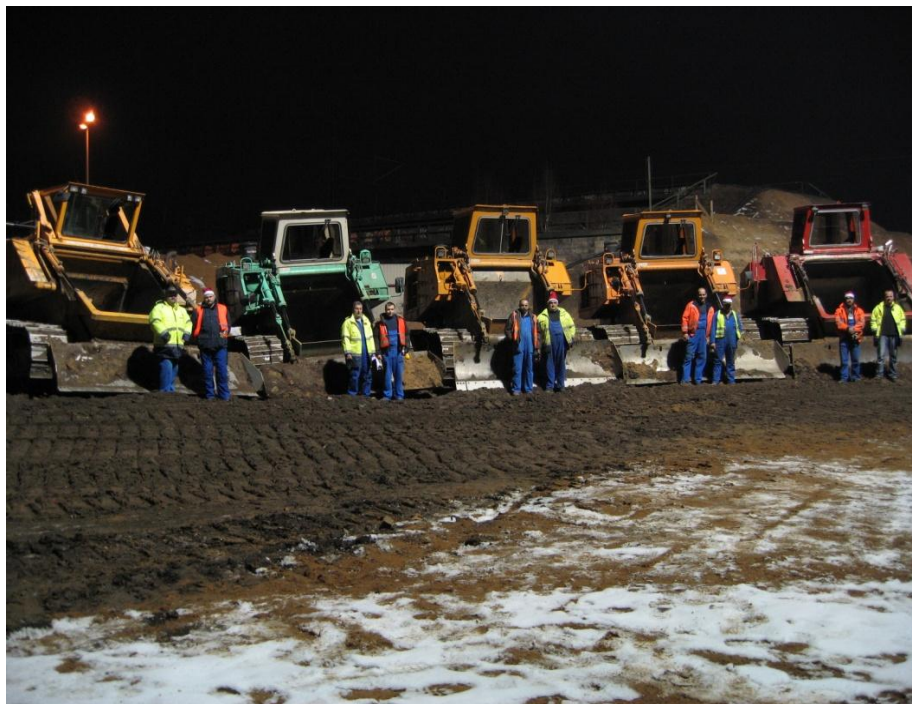


# Karta referencyjna

## Przenoszenie nadkładu - Operacja "CICHA NOC"

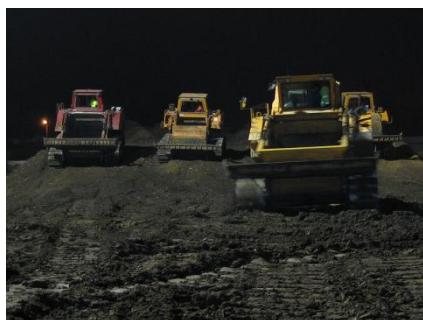


### Projekt

Od 4:15 24-go grudnia 2009 aż do 4:15 28-go grudnia 2009, odcinek szybkiej kolei ICE pomiędzy Berlinem a Frankfurt, niedaleko miejscowości Braunschweig, został zamknięty z powodu budowy nowego mostu. W ciągu 20 godzin należało przełożyć tory kolejowe na pobliskie wysypisko oddalone o ok. 200m.

### Wydajność

Ośmiu operatorów spycharko-ładowarek SR z zespołu FRUTIGER-Earthmoving pracowało na 2 zmiany, razem z 4 maszynami oraz jedną rezerwową stanowiącymi część silnej floty Frutiger'a składającej się z 20 maszyn. 16 godzin później 25-go grudnia o godzinie 2:00, 16.000 m<sup>3</sup> zostało przemieszczonych. Nie nastąpiła żadna awaria maszyny, nie wystąpiły żadne opady atmosferyczne w tym czasie. Operacja "CICHA NOC" okazała się wielkim sukcesem!



Zespołowa praca w nocy



Składowanie nadkładu na oddalonym o 200 metrów składowisku.



Plac budowy po zakończeniu pracy przez spycharko-ładowarki FRUTIGER.